

Programmübersicht (Auszug)



Stammdaten

- Zuordnung der Fahrzeuge
- Fahrerhistorie

Ortung / Darstellung

- Fahrzeugpositionen (aktueller Status oder Vergangenheit)
- Warnhinweis, wenn sich ein Fahrzeug nicht meldet
- Anzeige der Fahrzeugroute für jedes Intervall
- Auswertungen über Standzeiten, Tages-, Wochensummen usw.
- Export von Daten in CSV-Datei (EXCEL) oder KML-Datei (Google Earth)

Geofencing

- Definition eines Gebietes, bei dessen Verlassen oder Eintritt eine Meldung ausgelöst wird
- Informationsprotokoll

Notaufträge

- Entfernungvergleich aller Fahrzeuge zur gewünschten Adresse

Fahrtenbuch

- Elektronisches Fahrtenbuch mit allen erforderlichen Informationen



Ja, ich will mehr wissen über mobile Lösungen von PDS!

Bitte schicken Sie mir Informationen über:

- Fahrzeug-Ortung mit Routenanalyse
- Kundendienst/Wartung *mobil*
- Zeiterfassung auf der Baustelle

Meine Anschrift (Firmenstempel)

Schnell kopieren und ab per Fax an:
03 75 / 270 59 29

Ihr Ansprechpartner in Sachsen und Thüringen:

ITSM 

IT-Systeme & Management GmbH

Schubertstraße 1
08058 Zwickau
Telefon: 03 75 / 270 590
E-Mail: post@itsm-gmbh.de
www.itsm-gmbh.de

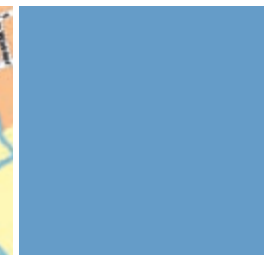
Niederlassung
Niedersedlitzer Straße 84
01257 Dresden

made by www.pds.de
PDS 
Qualität in Software

Fahrzeug-Ortung

*...und wo sind
Ihre Fahrzeuge gerade?*

- Routenanalyse
- Diebstahlschutz
- Fahrtenbuch



Im Notfall wissen Sie immer, wo Ihre Fahrzeuge gerade sind.

Jedes Unternehmen, das eine Fahrzeugflotte unterhält und deren Mitarbeiter regelmäßig bei **Kunden**, im **Außendienst** oder auf **Baustellen** tätig sind, kennt das Problem: Gerade wenn es brennt und schnell disponiert werden muss, weiß man nicht, wo sich die Fahrzeuge gerade befinden.

Um beweglicher zu sein und auf Notfälle besser reagieren zu können, wünschen sich viele Unternehmen einen besseren Überblick über den Einsatz ihrer Fahrzeuge.

Mit der PDS Fahrzeug-Ortung verbessern Sie Ihre Organisation und **schaffen Transparenz** im Einsatz der Firmenfahrzeuge.

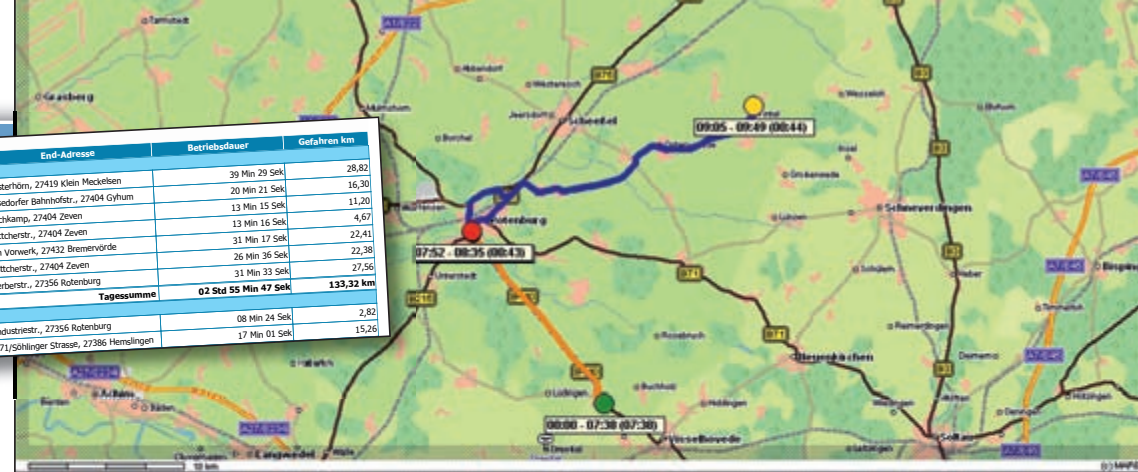


Geofencing:
Gebiets- und Diebstahlschutz

Von	Start-Adresse	Bis	End-Adresse	Betriebsdauer	Gefahren km
Datum: 02.06.2009, 02 Std 55 Min 47 Sek					
10:24:32	Mittelweg, 27356 Rotenburg	11:04:01	Klosterhörn, 27419 Klein Meckelsen	39 Min 29 Sek	28,82
11:10:56	Klosterhörn, 27419 Klein Meckelsen	11:31:17	Hetsdorfer Bahnhofstr., 27404 Gyhum	20 Min 21 Sek	16,30
11:42:04		11:55:19	Hochkamp, 27404 Zeven	13 Min 15 Sek	11,20
11:57:34	Hochkamp, 27404 Zeven	12:10:50	Bötcherstr., 27404 Zeven	13 Min 16 Sek	4,67
12:13:15	Bötcherstr., 27404 Zeven	12:44:32	Am Vorwerk, 27432 Bremervörde	31 Min 17 Sek	22,41
12:47:19	Am Vorwerk, 27432 Bremervörde	13:13:55	Bötcherstr., 27404 Zeven	26 Min 36 Sek	22,38
13:20:35	Bötcherstr., 27404 Zeven	13:52:08	Gerberstr., 27356 Rotenburg	31 Min 33 Sek	27,56
			Tagessumme	02 Std 55 Min 47 Sek	133,32 km
Datum: 03.06.2009, 02 Std 56 Min 16 Sek					
09:17:25	Lindenstr., 27356 Rotenburg	09:25:49	Industriestr., 27356 Rotenburg	08 Min 24 Sek	2,82
09:35:35	Leipziger Str., 27356 Rotenburg	09:52:36	871/Schlinger Strasse, 27386 Hemmingen	17 Min 01 Sek	15,26

Auswertungen
mit Zeiten, Strecken und gefahrenen Kilometern

Routenanalyse:
Grafische Darstellung gefahrener Strecken



Fahrten		Standorten	Aktivitäten	Aufträge		
07:38	B440/Wittorfer Strasse 27374 Vasehövede	07:52	B215/Mühlenstrasse 27356 Rotenburg	09:04 1:29h	14,64	65,96
08:35	B215/Mühlenstrasse 27356 Rotenburg	08:37	B440/Brauerstrasse 27356 Rotenburg	09:04 2:19h	0,48	14,84
08:40	B440/Brauerstrasse 27356 Rotenburg	09:05	Spitzten 27389 Fintel	09:04 2:09h	24,10	58,58
09:49	Spitzten 27389 Fintel	10:17	B215/Mühlenstrasse 27356 Rotenburg	09:04 2:09h	22,46	48,89
17:05	Gerberstr. 27356 Rotenburg	17:17	B440/Wittorfer Strasse 27374 Vasehövede	09:04 1:29h	14,25	73,59

Die Vorteile

- Durch GPS (Global Positioning System) kann der jeweils aktuelle Standort eines Fahrzeuges genau bestimmt werden. So weiß man immer, wo sich gerade welches Fahrzeug befindet.
- Die zeitnahe Koordination von Fahrzeugen und Einsätzen ist möglich.
- Leerlaufzeiten und doppelte Wege werden vermieden.
- Nachträglich können die jeweiligen Routen nachvollzogen werden. So ist der Aufwand für Anfahrtswege besser zu bewerten.
- Durch Geofencing können Fahrzeuge (z.B. auch Baumaschinen) überwacht werden: Sobald diese das festgelegte Gebiet verlassen, wird die Alarmfunktion ausgelöst (z.B. via Handy).

Was benötigt man für die Fahrzeug-Ortung?

Im Fahrzeug

- GPRS/GPS-Modul mit Verbindung zu einer Antenne.

Softwareausstattung im Unternehmen

- PDS Softwaremodul *Fahrzeug-Ortung*
- Optional: PDS Kundendienst / *Wartung* (für Auswertungen im Zusammenhang mit einem mobilen Endgerät zur Auftragsverwaltung).